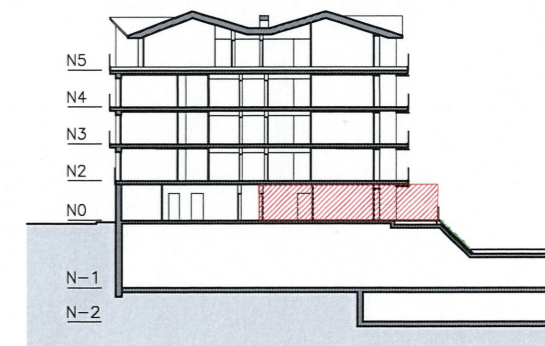
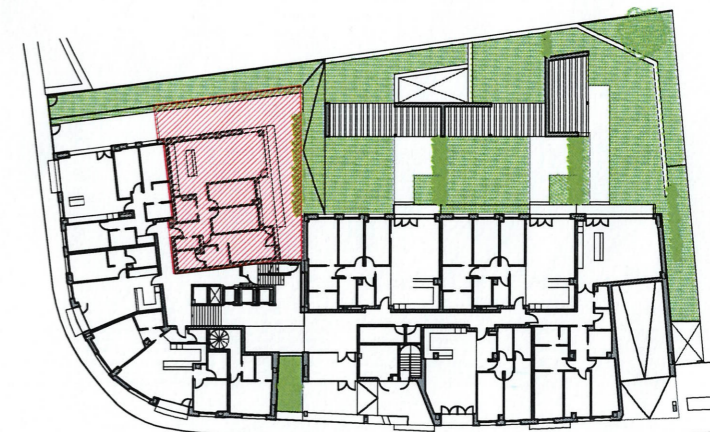




 Mobiliari inclòs en projecte.

 PROJECTE D'HABITATGES ELS REFUGIS CANILLO. ANDORRA



NIVELL 0 - PORTA VUITENA

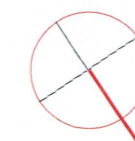
E-M-C	Sala-Menjador-Cuina	48,2 m ²
H1	Habitació 1	23,2 m ²
H2	Habitació 2	12,2 m ²
H3	Habitació 3	12,1 m ²
B1	Bany 1	5,1 m ²
B2	Bany 2	5,2 m ²
SF	Safareig	3,0 m ²
R	Rebedor	5,8 m ²
P	Pas	3,1 m ²

SUPERFÍCIE ÚTIL HABITATGE 117,9 m²

T Terrassa 107,5 m²

TOTAL SUPERFÍCIE ÚTIL HABITATGE 225,4 m²

SUPERFÍCIE CONSTRUÏDA INTERIOR 138,2 m²
(no inclou terrasses)



* Les superfícies útils es poden veure lleugerament modificades durant el desenvolupament del projecte executiu amb les definicions dels tamanyes de pilars i patis instal·lacions.

HABITATGE NIVELL 0 - 8a

0 0.5 1 2 1:75 Din A3