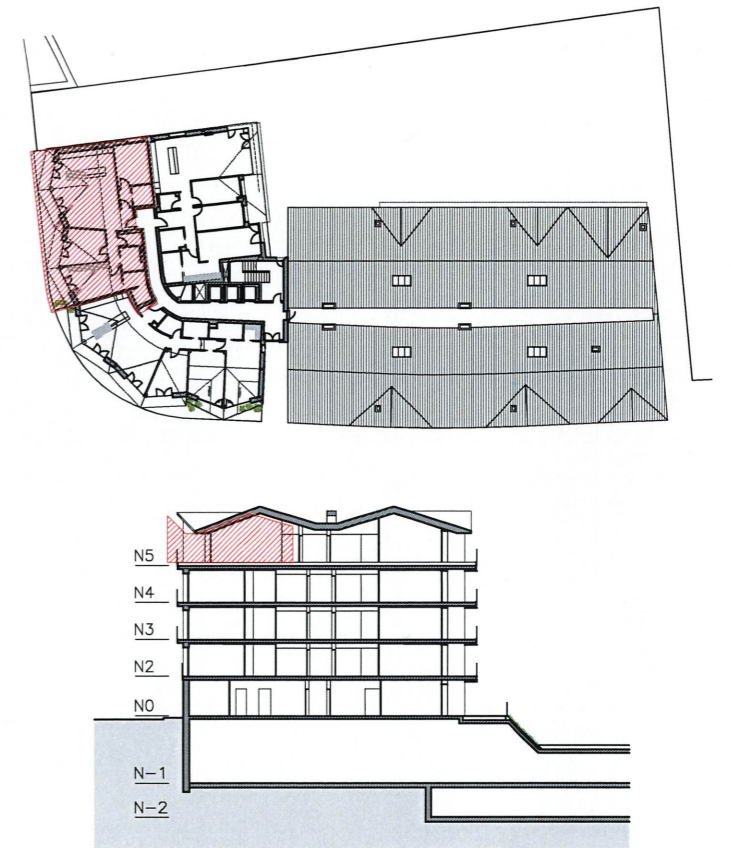
 Mobiliari inclòs en projecte.

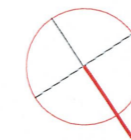
 PROJECTE D'HABITATGES ALS REFUGIS CANILLO. ANDORRA



NIVELL 5 - PORTA SEGONA (ÀTIC)

E-M-C	Sala-Menjador-Cuina	50,3 m ²
H1	Habitació 1	18,6 m ²
H2	Habitació 2	15,7 m ²
H3	Habitació 3	14,8 m ²
B1	Bany 1	7,0 m ²
B2	Bany 2	5,2 m ²
B3	Bany 3	4,5 m ²
SF	Safareig	3,1 m ²
R	Rebedor	2,9 m ²
P	Pas	6,7 m ²
SUPERFÍCIE ÚTIL HABITATGE		128,8 m²
T	Terrassa	28,2 m ²
TOTAL SUPERFÍCIE ÚTIL HABITATGE		157,0 m²

SUPERFÍCIE CONSTRUÏDA INTERIOR 148,7 m²
(no inclou terrasses)



* Les superfícies útils es poden veure lleugerament modificades durant el desenvolupament del projecte executiu amb les definicions dels tamanyos de pilars i patis instal·lacions.

HABITATGE NIVELL 5 - 2a (ÀTIC)

0 0.5 1 2 1:75 Din A3