



**TORRE ZENIT**

**MEMÒRIA DE QUALITATS**

---

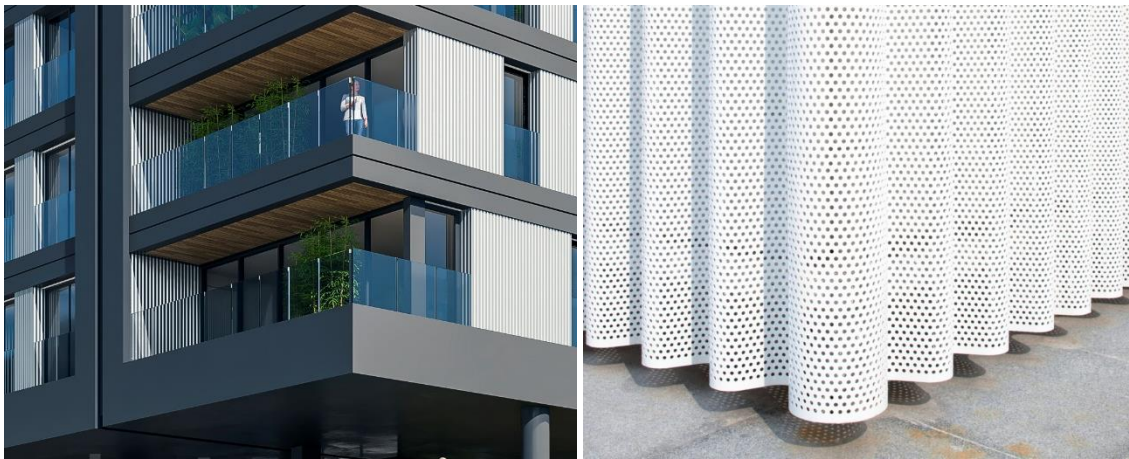
## EDIFICI

### FONAMENTS I ESTRUCTURA

- Murs de contenció en planta soterrani i fonamentació de llosa de formigó armat.
- Estructura de formigó armat en planta soterrani i sòcol fins a planta 3. A partir de planta 4, continuació dels nuclis de formigó armat fins a coberta i estructura metàl·lica per a pilars i jàsseres. Els forjats seran de tipologia mixta.

### FAÇANES

- Façana principal amb grans terrasses cobertes amb barana de vidre sobre perfil metàl·lic.
- Revestiment exterior amb xapes d'alumini grecada
- Cambra d'aire
- Aïllament segons reglament tèrmic
- Trasdosat interior de cartó-guix de Placo o similar



### COBERTA

- Coberta vinculades als àtics de paviment de gres porcellànic antilliscant color a definir
- Coberta Plana transitable destinada a instal·lacions

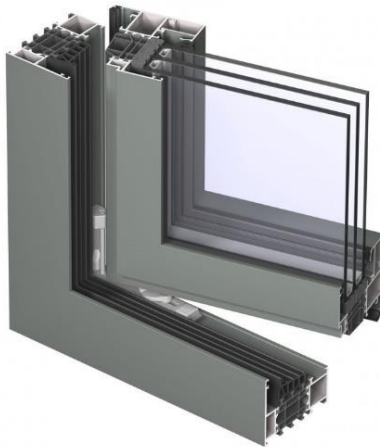


## **DIVISÒRIES**

- Divisòria entre habitatges i amb les zones comuns es col·locarà un envà de doble estructura, doble placa de guix laminat, doble aïllament tèrmic, placa d'alta resistència intermitja, en el conjunt amb un alt poder d'absorció acústica.
- Divisòria interior de 98 mm formada per doble placa de guix laminat a cada cara i aïllament de llana de vidre sobre l'estructura galvanitzada amb acabat de color blanc.
- En les zones humides les plaques de guix seran hidròfugues i resistents a la humitat.

## **FUSTERIES EXTERIORS**

- Fusteria d'alumini amb ruptura de pont tèrmic tipus Reynaers o similar de sèrie alta, lacades a color a definir.
- En les façanes amb accés a les terrasses amb grans obertures de vidre fixe i fulles practicables oscil·lobatents o corredisses segons distribució.
- En els dormitoris finestres corredisses o practicables oscil·lobatents segons distribució.



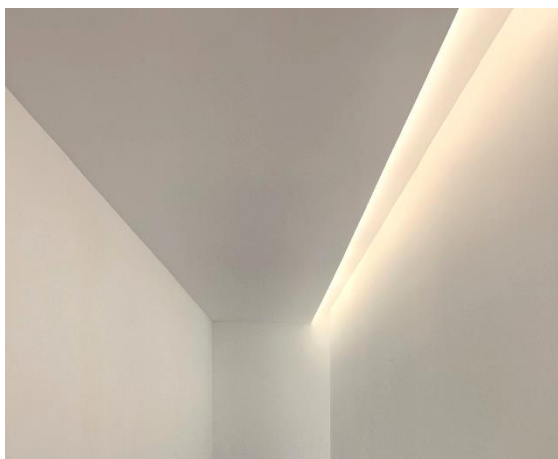
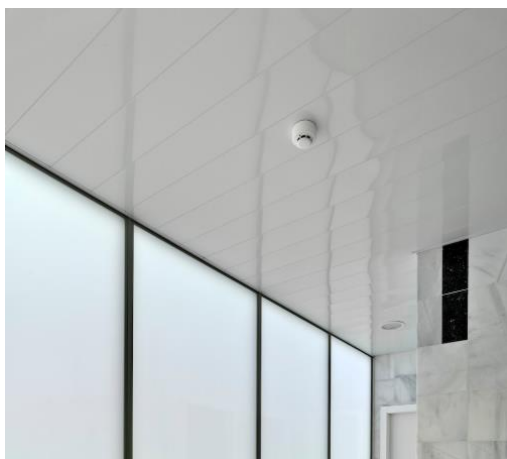
## HABITATGE

### FUSTERIES INTERIORS

- Porta d'accés a l'habitatge blindada llisa, amb acabat de fusta de roure o similar per la cara exterior i lacada per la cara interior de color a definir, amb pany de cinc punts de seguretat i tirador d'acer inoxidable amb junta de goma perimetral i rivet d'estanqueïtat encastat.
- Portes interiors practicables i corredisses de lacat blanc o similar, frontissa oculta i junta d'estanqueïtat.

### FALÇ SOSTRE

- Falç sostre llis de cartró-guix pintat en tots els habitatges.
- Falç sostre registrable de xapa d'alumini en les cambres humides.
- En tots els falsos sostres hi haurà llana de vidre amb aïllament acústic.



### PAVIMENTS

- Paviment parquet de PVC, resistent a l'aigua, de la marca Floover o similar en tot l'habitatge.
- En cada forjat es col·locarà una làmina acústica Shluter Ditra-Sound o similar, amb un altíssim nivell acústic entre les plantes, a fi d'eliminar qualsevol soroll d'impacte (petjades, caigudes d'objectes...), obtenint al mateix temps un alt grau d'aïllament tèrmic.



## PERSIANES

- En les sales es preveu persianes d'alumini de la marca Griesser Metalunic o similar amb aïllament tèrmic i orientables accionades amb motor.
- Als dormitoris persianes d'alumini amb aïllament tèrmic, enrotllables i accionades amb motor.



## CUINA

### Mobiliari

- Cuina de marca Siematic o similar amb armaris alts i baixos color mate.
- Taulells amb Silestone o similar model a decidir



### Electrodomèstics

- Campana extractora d'acer inoxidable, placa d'inducció, forn d'acer inoxidable, microones, rentavaixelles, frigorífic i congelador, tots ells integrats de la marca Siemens o similar, model a decidir.



### Aigüera i aixetes

- Aigüera de doble forat de Silgranit o similar
- Aixeta mescladora Hansgrohe o similar



## DORMITORIS

### Mobiliari

- Armaris encastat a mida amb portes llises de la firma Dada Molteni o similar lacades color a definir amb interior de melamina texturitzada qualitat superior amb calaixeres, llum amb sensor d'obertura, barra i posella.



## SAFAREIG

- Safareig amb acabat de gres porcellànic color blanc.
- Preinstal·lació per electrodomèstics

## BANYS

### Paviment

- Paviment parquet de PVC, resistent a l'aigua, de la marca Floover o similar

### Revestiment

- Acabat de gres porcellànic de gran format rectificat de marca Techlam o similar.



### Aparells sanitaris i aixetes

- Banyeres i plats de dutxes de la marca Stillo o similar. Plat de dutxa extraplà, colors i acabats a definir. Aixetes de la marca GRB o similar amb inversor automàtic i limitador de temperatura. Dutxa encastada efecte pluja. Mampares de vidre. Els inodors de la marca Villeroy & Boch model Avento suspès o similar. Lavabos de sobre taulell marca Villeroy & Boch o similar amb aixetes de la marca GRB o similar.



### **Mobiliari**

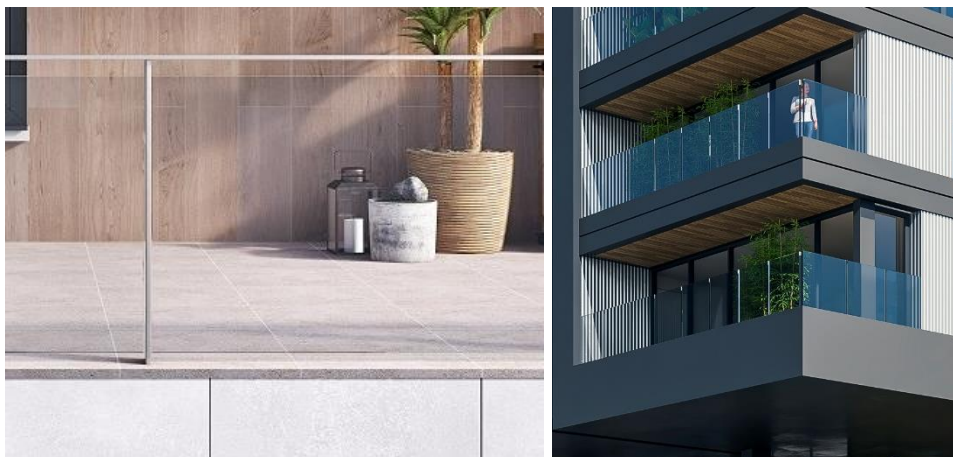
- Mobles de bany de fusta de roure de la marca Stillo o similar
- Tovalloler elèctric de la marca Baxi o similar



### **TERRASSA**

#### **Paviment**

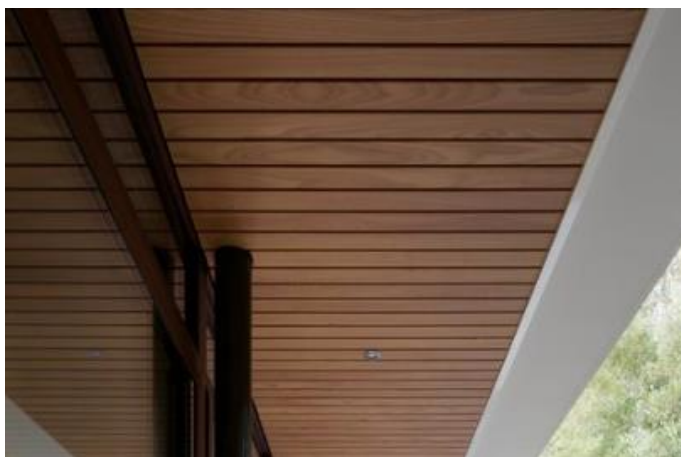
- Paviment exterior de gres porcellànic antilliscant color a definir



#### **Falç sostre**

- Falçs sostre amb acabat de fusta marca Fundermax o similar





### **Barana**

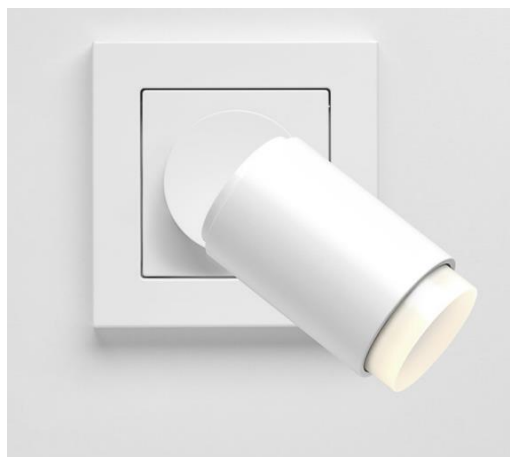
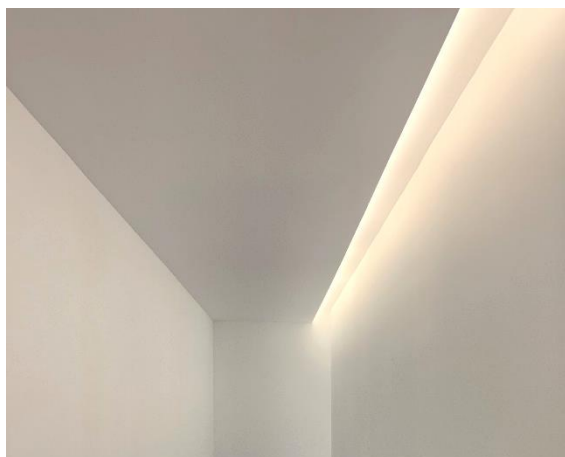
- Barana de vidre sobre perfil metàl·lic.

### **ESCALA INTERIOR DUPLEX**

- Escala interior d'estructura metàl·lica i paviment de parquet de PVC de la marca Floover o similar amb barana de vidre.

### **IL·LUMINACIÓ**

- Il·luminació tipus led empotrats en falç sostre o tira de led en cortiner
- Instal·lació elèctrica segons normativa
- Lluminàries i endolls estancs d'intempèrie en els balcons i terrasses



### **MECANISME**

- Mecanismes de la marca Jung o similar i previsió en totes les estances de preses de telèfon, televisió i fibra òptica

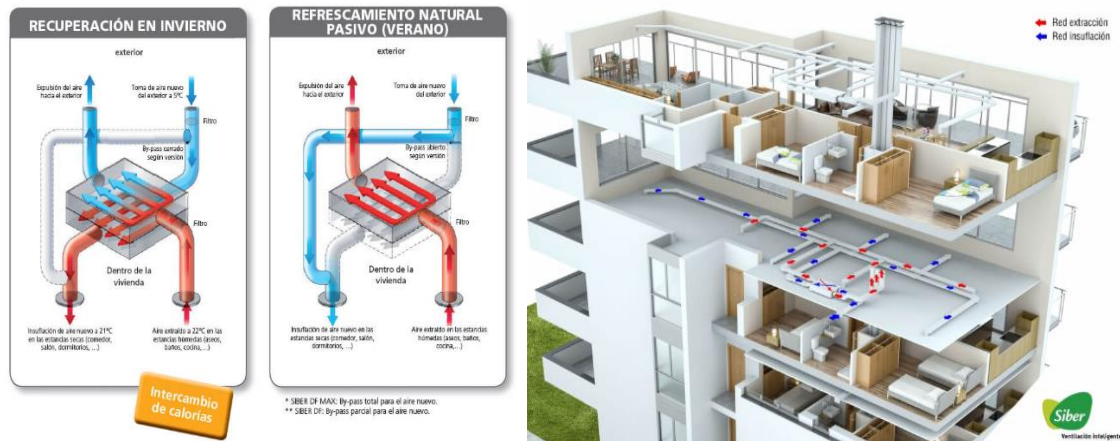


## DOMÒTICA

- Sistema de detecció i control de persianes i climatització de l'habitatge, detecció d'incendis, d'intrusisme i sistemes de detecció de fuites d'aigua e inundació.

## CLIMATITZACIÓ I RENOVACIÓ D'AIRE

- Sistema de terra radiant en totes les estances i climatització a través de conductes d'aire amb impulsió i extracció ocultes per sobre d'armaris o cortiner.
- Producció centralitzades amb aerotèrmica amb unitat exterior a la coberta de l'edifici.
- Renovació d'aire amb sistema de doble fluxe amb equips compactes amb recuperador de calor marca Siber o similar. Equip individualitzat per cada unitat



## SEGURETAT

- Alarma i videovigilància en cada habitatge

## ZONA COMÚ

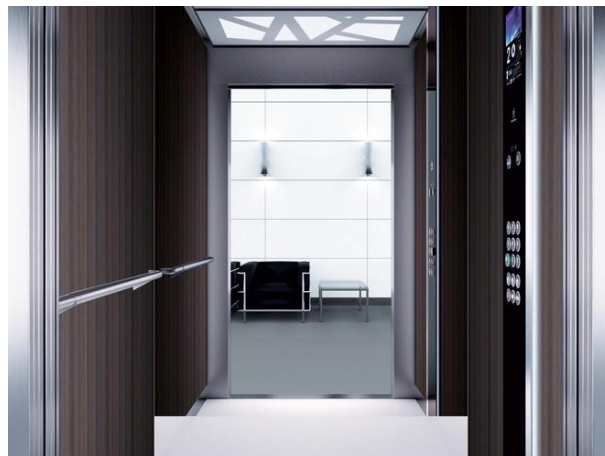
## VESTÍBUL I ESCALES

- Nucli d'escapes amb formigó vist i paviment de gres porcellànic
- Vestíbuls revestits amb taulell de fusta de HPL o similar



### **ASCENSOR**

- Ascensor practicable marca Thyssenkrupp Elevadores model Evolution amb capacitat de 13 persones i 1000 kg amb una velocitat de 2,5 metres per segon sense sala de màquines o model similar.



### **IL·LUMINACIÓ**

- Il·luminació tipus led empotrats en falç sostre o tira de led en cortiner.
- Detecció de presència per estalvi elèctric

### **APARCAMENT**

- Porta automàtica seccional de la marca Hormann o similar en l'entrada principal.
- Boxes amb portes seccionals automàtiques amb accionament a través de comandament a distància.

- Paviment continuo de l'aparcament amb resina epoxi multicapa
- Il·luminació amb detector de presència.

#### **TRASTERS**

- Divisòries de bloc de formigó pintat
- Paviment continuo amb resina epoxi multicapa

**La present memòria de qualitats pot ser modificada per la Direcció Facultativa tanmateix com per decisions de la promotora.**

**Els materials especificats en la present Memòria de qualitats pot patir variacions o canvis per la Direcció Facultativa sense perjudicar la qualitat.**

**Totes les referències a marques comercials i models son orientatius i es definiran amb exactitud en el procés de l'obra entre la promotora i els tècnics.**